

# Manometr z rurką Bourdona

## Obudowa ze stali nierdzewnej, NS 100[4"] i 160 [6"]

### Model 212.20

Karta katalogowa WIKA PM 02.01



Dodatkowe aprobaty,  
patrz strona 6

#### Zastosowanie

- Do zastosowań przemysłowych wymagających wysokiej dokładności i dobrej czytelności tarczy i wskaźnika, również na odległość
- Dla mediów gazowych lub ciekłych, które są odpowiednie dla materiału części zwilżanych elementu pomiarowego
- Dla mediów, które nie są bardzo lepkie i nie krystalizują się

#### Specjalne właściwości

- Trwała i solidna konstrukcja
- Optymalność i niezawodność
- Zatwierdzenie DNV dla przemysłu stoczniowego
- Zakresy skali od 0 ... 0.6 do 0 ... 1000 bar [0 ... 10 do 0 ... 15 000 psi] oraz zakresy skali próżni i mieszanki

#### Opis

Mechaniczny manometr z rurką Bourdona model 212.20 posiada obudowę wykonaną ze stali nierdzewnej. Materiał części zwilżanych to stop miedzi lub stal nierdzewna, w zależności od zakresu skali.

WIKA produkuje i certyfikuje manometry zgodnie z normami EN 837-1 i ASME B40.100. Urządzenie to posiada zabezpieczenie przed wydmuchiowaniem. W przypadku awarii może tamtędy wydostać się nadciśnienie.

Zastosowania tego przyrządu można znaleźć w przemyśle budowy maszyn, instalacji i usług budowlanych. Model 212.20 może być również używany w zastosowaniach chłodniczych.



Manometr z rurką Bourdona, model 212.20

Konfigurator



Artykuły standardowe



Obudowy są dostępne w rozmiarach nominalnych 100[4"] i 160 [6"] i spełniają wymagania stopnia ochrony IP54.

Modułowa konstrukcja umożliwia wiele kombinacji przyłączy procesowych, rozmiarów nominalnych i zakresów skali. Ta wysoka wariacja umożliwia uniwersalne zastosowanie urządzenia w sektorze przemysłowym.

Do montażu w panelach sterowania manometry mogą być wyposażone w kołnierz montażowy lub trójkątny pierścień profilowany i wspornik montażowy.

# Specyfikacja

Podstawowe informacje	
<b>Standard</b>	<ul style="list-style-type: none"> <li>■ EN 837-1</li> <li>■ ASME B40.100</li> </ul> <p>→ Informacje dotyczące "wyboru, montażu, obsługi i eksploatacji manometrów" – patrz informacja techniczna IN 00.05.</p>
<b>Wcześniejsza wersja</b>	<ul style="list-style-type: none"> <li>■ Wolne od oleju i smaru</li> <li>■ Do tlenu, wolny od oleju i smaru</li> <li>■ Nie zawiera silikonu</li> </ul>
<b>Rozmiar nominalny (NS)</b>	<ul style="list-style-type: none"> <li>■ Ø 100 mm [4"]</li> <li>■ Ø 160 mm [6"]</li> </ul>
<b>Położenie przyłącza</b>	<ul style="list-style-type: none"> <li>■ Montaż dolny (promieniowy)</li> <li>■ Montaż dolny z tyłu</li> </ul>
<b>Okno</b>	<ul style="list-style-type: none"> <li>■ Szkło</li> <li>■ Laminowane szkło bezpieczne</li> <li>■ Poliwęglan</li> </ul>
<b>Obudowa</b>	
Konstrukcja	Z urządzeniem wydmuchującym
Materiał	Stal nierdzewna, naturalne wykończenie
<b>Pierścień</b>	<ul style="list-style-type: none"> <li>■ Pierścień oprawy bagnetowej, stal nierdzewna</li> <li>■ Bezel bagnetowy, polerowana stal nierdzewna</li> </ul>
<b>Montaż</b>	<ul style="list-style-type: none"> <li>■ Bez</li> <li>■ Kołnierz do montażu powierzchniowego, stal nierdzewna</li> <li>■ Kołnierz do montażu panelowego, stal nierdzewna</li> <li>■ Kołnierz do montażu panelowego, polerowana stal nierdzewna</li> <li>■ Trójkątny profil pierścieniowy ze wspornikiem montażowym, polerowana stal nierdzewna</li> </ul>
<b>Mechanizm</b>	<ul style="list-style-type: none"> <li>■ Stop miedzi</li> <li>■ Stop miedzi, tłumiony silikonem</li> </ul>

Element pomiarowy	
<b>Typ elementu pomiarowego</b>	Rurka Bourdona, typ C lub spiralny
<b>Materiał</b>	
< 100 bar [1500 psi]	Stop miedzi
≥ 100 bar [1500 psi]	Stal nierdzewna 1.4404 (316L)
<b>Szczelność</b>	Przetestowany współczynnik wycieków: <math> < 5 \cdot 10^{-3}</math> mbar l/s

Specyfikacje dokładności		
<b>Klasa dokładności</b>	■ EN 837-1	Klasa 1.0
	■ ASME B40.100	±1 % rozpiętości pomiarowej (stopień 1A)
<b>Błąd temperaturowy</b>	W przypadku odchyłki od warunków referencyjnych w systemie pomiarowym: ≤ ±0.4 % na 10 °C [≤ ±0.4 % na 18 °F] pełnej wartości skali	
<b>Warunki referencyjne</b>		
Temperatura otoczenia	+20 °C [+68 °F]	

## Zakresy pomiarowe

bar	
0 ... 0.6	0 ... 40
0 ... 1	0 ... 60
0 ... 1.6	0 ... 70
0 ... 2	0 ... 100
0 ... 2.5	0 ... 140
0 ... 4	0 ... 160
0 ... 6	0 ... 200
0 ... 7	0 ... 250
0 ... 10	0 ... 315
0 ... 14	0 ... 400
0 ... 16	0 ... 600
0 ... 20	0 ... 700
0 ... 25	0 ... 1000
0 ... 30	-

kg/cm <sup>2</sup>	
0 ... 0.6	0 ... 40
0 ... 1	0 ... 60
0 ... 1.6	0 ... 70
0 ... 2	0 ... 100
0 ... 2.5	0 ... 140
0 ... 4	0 ... 160
0 ... 6	0 ... 200
0 ... 7	0 ... 250
0 ... 10	0 ... 315
0 ... 14	0 ... 400
0 ... 16	0 ... 600
0 ... 20	0 ... 700
0 ... 25	0 ... 1.000
0 ... 30	-

kPa	
0 ... 60	0 ... 3.000
0 ... 70	0 ... 4.000
0 ... 100	0 ... 6.000
0 ... 160	0 ... 7.000
0 ... 200	0 ... 8.000
0 ... 250	0 ... 10.000
0 ... 300	0 ... 14.000
0 ... 400	0 ... 16.000
0 ... 600	0 ... 20.000
0 ... 700	0 ... 25.000
0 ... 800	0 ... 31.500
0 ... 1.000	0 ... 40.000
0 ... 1.400	0 ... 60.000
0 ... 1.600	0 ... 70.000
0 ... 2.500	0 ... 100.000

MPa	
0 ... 0.06	0 ... 4
0 ... 0.1	0 ... 6
0 ... 0.16	0 ... 7
0 ... 0.2	0 ... 10
0 ... 0.25	0 ... 14
0 ... 0.4	0 ... 16
0 ... 0.6	0 ... 20
0 ... 0.7	0 ... 25
0 ... 1	0 ... 31.5
0 ... 1.4	0 ... 40
0 ... 1.6	0 ... 60
0 ... 2	0 ... 70
0 ... 2.5	0 ... 100
0 ... 3	-

psi	
0 ... 10	0 ... 600
0 ... 15	0 ... 800
0 ... 30	0 ... 1000
0 ... 60	0 ... 1500
0 ... 100	0 ... 2000
0 ... 150	0 ... 3000
0 ... 160	0 ... 4000
0 ... 200	0 ... 5000
0 ... 250	0 ... 6000
0 ... 300	0 ... 7500
0 ... 400	0 ... 10000
0 ... 500	0 ... 15000

## Zakresy podciśnienia i skali zespolonej

bar	
-0.6 ... 0	-1 ... +5
-1 ... 0	-1 ... +7
-1 ... +0.6	-1 ... +9
-1 ... +1	-1 ... +10
-1 ... +1.5	-1 ... +15
-1 ... +2	-1 ... +24
-1 ... +3	-1 ... +30
-1 ... +4	-

kg/cm <sup>2</sup>	
-0.6 ... 0	-1 ... +5
-1 ... 0	-1 ... +7
-1 ... +0.6	-1 ... +9
-1 ... +1	-1 ... +10
-1 ... +1.5	-1 ... +15
-1 ... +2	-1 ... +24
-1 ... +3	-1 ... +30
-1 ... +4	-

kPa	
-60 ... 0	-100 ... +500
-100 ... 0	-100 ... +700
-100 ... +60	-100 ... +900
-100 ... +100	-100 ... +1000
-100 ... +150	-100 ... +1500
-100 ... +200	-100 ... +2400
-100 ... +300	-100 ... +3000
-100 ... +400	-

MPa	
-0.06 ... 0	-0.1 ... +0.5
-0.1 ... 0	-0.1 ... +0.7
-0.1 ... +0.06	-0.1 ... +0.9
-0.1 ... +0.1	-0.1 ... +1
-0.1 ... +0.15	-0.1 ... +1.5
-0.1 ... +0.2	-0.1 ... +2.4
-0.1 ... +0.3	-0.1 ... +3
-0.1 ... +0.4	-

psi	
-15 inHg ... 0	-30 inHg ... +100
-30 inHg ... 0	-30 inHg ... +160
-30 inHg ... +15	-30 inHg ... +200
-30 inHg ... +30	-30 inHg ... +300
-30 inHg ... +60	-

→ Inne zakresy skali na zapytanie

Dodatkowe informacje: zakresy skali	
<b>Jednostka</b>	<ul style="list-style-type: none"> <li>■ bar</li> <li>■ psi</li> <li>■ kg/cm<sup>2</sup></li> <li>■ kPa</li> <li>■ MPa</li> </ul>
<b>Podzielnia</b>	
Kolor skali	Czarny
Materiał	Aluminium
Skala specjalna	<ul style="list-style-type: none"> <li>■ Bez</li> <li>■ Ze skalą temperatury czynnika chłodniczego, np. dla NH<sub>3</sub>: R 717</li> </ul> <p>→ Inne skale lub specjalne tarcze wskaźnikowe, np. z czerwonym wskaźnikiem, łukami lub sektorami kołowymi, na zapytanie</p>

Dodatkowe informacje: zakresy skali	
<b>Wskazówka</b>	
Wskaźnik przyrządu	<ul style="list-style-type: none"> <li>■ Wskaźnik, aluminium, czarny</li> <li>■ Wskazówka nożowa, aluminium, czarna</li> <li>■ Wskazówka regulowana, czarna, aluminiowa</li> </ul>
Wskazówka / wskazówka ciągniona	<ul style="list-style-type: none"> <li>■ Bez</li> <li>■ Czerwona wskazówka na tarczy, stała</li> <li>■ Czerwona wskazówka na szybce, regulowana</li> <li>■ Czerwona wskazówka ciągniona na szybce, regulowana</li> </ul>
<b>Stoper wskazówkowy</b>	<ul style="list-style-type: none"> <li>■ Bez</li> <li>■ O godzinie 6</li> <li>■ W punkcie zerowym</li> </ul>

Przyłącze procesowe		
<b>Standard</b>	<ul style="list-style-type: none"> <li>■ EN 837-1</li> <li>■ ISO 7</li> <li>■ ANSI/B1.20.1</li> </ul>	
<b>Rozmiar</b>		
EN 837-1	<ul style="list-style-type: none"> <li>■ G ¼ B, gwint zewnętrzny (męski)</li> <li>■ G ⅜ B, gwint zewnętrzny</li> <li>■ G ½ B, gwint zewnętrzny (męski)</li> <li>■ M20 x 1.5, gwint zewnętrzny (męski)</li> </ul>	
ISO 7	<ul style="list-style-type: none"> <li>■ R ¼, gwint zewnętrzny (męski)</li> <li>■ R ⅜, gwint zewnętrzny</li> <li>■ R ½, gwint zewnętrzny (męski)</li> </ul>	
ANSI/B1.20.1	<ul style="list-style-type: none"> <li>■ ¼ NPT, gwint zewnętrzny (męski)</li> <li>■ ⅜ NPT, gwint zewnętrzny</li> <li>■ ½ NPT, gwint zewnętrzny (męski)</li> </ul>	
<b>Dławik</b>	<ul style="list-style-type: none"> <li>■ Bez</li> <li>■ Ø 0.6 mm [0.024"], mosiądz</li> <li>■ Ø 0.3 mm [0.012"], mosiądz</li> </ul>	
<b>Materiał (części zwilżanych)</b>		
Przyłącze procesowe	Stop miedzi	
Z rurką Bourdona	< 100 bar [1500 psi]	Stop miedzi
	≥ 100 bar [1500 psi]	Stal nierdzewna 1.4404 (316L)




→ Inne przyłącza procesowe na zapytanie

Warunki pracy	
<b>Temperatura medium</b>	<ul style="list-style-type: none"> <li>■ -20 ... +80 °C [-4 ... +176 °F]</li> <li>■ -20 ... +150 °C [-4 ... +302 °F]</li> </ul>
<b>Temperatura otoczenia</b>	-40 ... +60 °C [-40 ... +140 °F]
<b>Ograniczenie ciśnienia</b>	
Stałe	Pełna wartość skali
Zmienne	0.9 x pełna wartość skali
Krótkotrwałe	1.3 x pełna wartość skali
<b>Stopień ochrony wg IEC/EN 60529</b>	IP54

## Atesty

Logo	Opis	Kraj
	<b>Deklaracja zgodności UE</b> Dyrektywa w sprawie urządzeń ciśnieniowych PS > 200 bar, moduł A, akcesoria ciśnieniowe	Unia Europejska
-	<b>CRN</b> Bezpieczeństwo (np. bezpieczeństwo elektr., nadciśnienie, ...)	Kanada

## Opcjonalne atesty

Logo	Opis	Kraj
	<b>PAC Kazachstan</b> Technologia meteorologiczna / pomiarowa	Kazachstan
-	<b>MChS</b> Zezwolenie na uruchomienie	Kazachstan
-	<b>PAC Ukraina</b> Technologia meteorologiczna / pomiarowa	Ukraina
	<b>PAC Uzbekistan</b> Technologia meteorologiczna / pomiarowa	Uzbekistan
-	<b>CPA</b> Technologia meteorologiczna / pomiarowa	Chiny
	<b>DNV</b> Budowa statków, przemysł stoczniowy (np. instalacje przybrzeżne)	Globalnie

## Deklaracja producenta

Logo	Opis
-	Dyrektywa o urządzeniach ciśnieniowych (PED) dla maksymalnie dopuszczalnego ciśnienia PS ≤ 200 bar
-	Części zwilżane dopuszczone do kontaktu z wodą pitną zgodnie z inicjatywą europejską 4MS

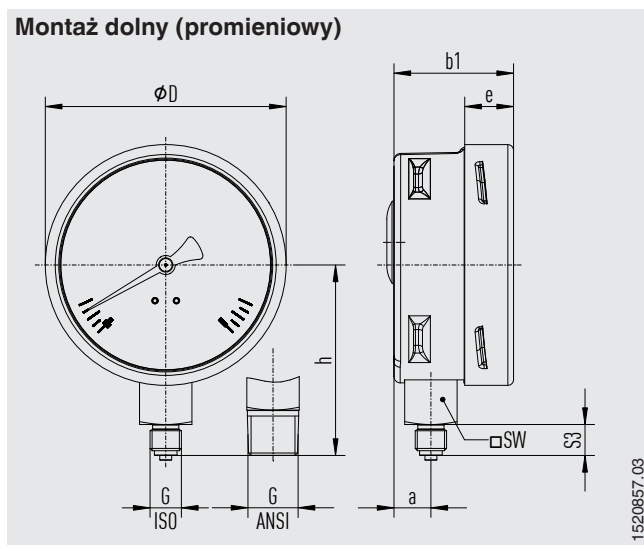
## Certyfikaty (opcja)

Certyfikaty	
<b>Certyfikaty</b>	<ul style="list-style-type: none"> <li>■ 2.2 Raport z badań wg EN 10204 (np. najnowocześniejsza technologia produkcji, wskazanie dokładności)</li> <li>■ Świadectwo sprawdzenia 3.1 wg EN 10204 (np. dokładność wskazań)</li> <li>■ Certyfikat kalibracji PCA (identyfikowalny i akredytowany zgodnie z normą ISO/IEC 17025)</li> <li>■ Certyfikat kalibracji wydany przez krajową jednostkę akredytującą (identyfikowalny i akredytowany zgodnie z normą ISO/IEC 17025) na żądanie</li> </ul>
<b>Zalecany okres kalibracji</b>	1 rok (zależnie od warunków eksploatacji)

→ Aprobaty i certyfikaty – patrz strona internetowa

## Wymiary w mm [cal]

### Montaż dolny (promieniowy)



NS	Waga
100 [4"]	Ok. 0.6 kg [1.32 lb]
160 [6"]	Ok. 1.1 kg [2.43 lb]

### Przyłącze procesowe z gwintem wg EN 837-1

NS	G	Wymiary w mm [cal]						
		$h \pm 1$ [0.04]	S3	e	a	$b1 \pm 0.5$ [0.02]	D	SW
100 [4"]	G ¼ B	80 [3.15]	13 [0.51]	17 [0.67]	15.5 [0.61]	49.5 [1.95]	101.1 [3.98]	22 [0.87]
	G ⅜ B	83 [3.26]	16 [0.63]	17 [0.67]	15.5 [0.61]	49.5 [1.95]	101.1 [3.98]	22 [0.87]
	G ½ B	87 [3.43]	20 [0.79]	17 [0.67]	15.5 [0.61]	49.5 [1.95]	101.1 [3.98]	22 [0.87]
	M20 x 1.5	87 [3.43]	20 [0.79]	17 [0.67]	15.5 [0.61]	49.5 [1.95]	101.1 [3.98]	22 [0.87]
160 [6"]	G ¼ B	111 [4.37]	13 [0.51]	17.5 [0.69]	15.5 [0.61]	49.5 [1.95]	161 [6.34]	22 [0.87]
	G ⅜ B	114 [4.49]	16 [0.63]	17.5 [0.69]	15.5 [0.61]	49.5 [1.95]	161 [6.34]	22 [0.87]
	G ½ B	118 [4.65]	20 [0.79]	17.5 [0.69]	15.5 [0.61]	49.5 [1.95]	161 [6.34]	22 [0.87]
	M20 x 1.5	118 [4.65]	20 [0.79]	17.5 [0.69]	15.5 [0.61]	49.5 [1.95]	161 [6.34]	22 [0.87]

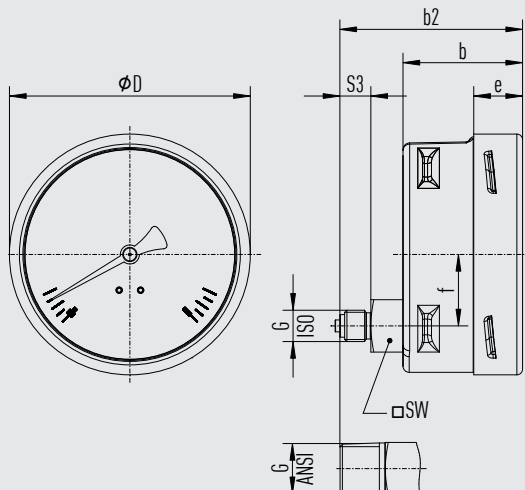
### Przyłącze procesowe z gwintem wg ISO 7

NS	G	Wymiary w mm [cal]						
		$h \pm 1$ [0.04]	S3	e	a	$b1 \pm 0.5$ [0.02]	D	SW
100 [4"]	R ¼	80 [3.15]	13 [0.51]	17 [0.67]	15.5 [0.61]	49.5 [1.95]	101.1 [3.98]	22 [0.87]
	R ⅜	82 [3.23]	15 [0.59]	17 [0.67]	15.5 [0.61]	49.5 [1.95]	101.1 [3.98]	22 [0.87]
	R ½	86 [3.39]	19 [0.75]	17 [0.67]	15.5 [0.61]	49.5 [1.95]	101.1 [3.98]	22 [0.87]
160 [6"]	R ¼	111 [4.37]	13 [0.51]	17.5 [0.69]	15.5 [0.61]	49.5 [1.95]	161 [6.34]	22 [0.87]
	R ⅜	113 [4.45]	15 [0.59]	17.5 [0.69]	15.5 [0.61]	49.5 [1.95]	161 [6.34]	22 [0.87]
	R ½	117 [4.61]	19 [0.75]	17.5 [0.69]	15.5 [0.61]	49.5 [1.95]	161 [6.34]	22 [0.87]

### Przyłącze procesowe z gwintem wg ANSI/B1.20.1

NS	G	Wymiary w mm [cal]						
		$h \pm 1$ [0.04]	S3	e	a	$b1 \pm 0.5$ [0.02]	D	SW
100 [4"]	¼ NPT	80 [3.15]	13 [0.51]	17 [0.67]	15.5 [0.61]	49.5 [1.95]	101.1 [3.98]	22 [0.87]
	⅜ NPT	82 [3.23]	15 [0.59]	17 [0.67]	15.5 [0.61]	49.5 [1.95]	101.1 [3.98]	22 [0.87]
	½ NPT	86 [3.39]	19 [0.75]	17 [0.67]	15.5 [0.61]	49.5 [1.95]	101.1 [3.98]	22 [0.87]
160 [6"]	¼ NPT	111 [4.37]	13 [0.51]	17.5 [0.69]	15.5 [0.61]	49.5 [1.95]	161 [6.34]	22 [0.87]
	⅜ NPT	113 [4.45]	15 [0.59]	17.5 [0.69]	15.5 [0.61]	49.5 [1.95]	161 [6.34]	22 [0.87]
	½ NPT	117 [4.61]	19 [0.75]	17.5 [0.69]	15.5 [0.61]	49.5 [1.95]	161 [6.34]	22 [0.87]

### Dolne mocowanie tylne, NS 100 [4"]



14553355.03

NS	Waga
100 [4"]	Ok. 0.6 kg [1.32 lb]

### Przyłącze procesowe z gwintem wg EN 837-1

NS	G	Wymiary w mm [cal]						
		b2 ±0.5 [0.02]	b ±0.5 [0.02]	S3	e	f	D	SW
100 [4"]	G ¼ B	76 [2.99]	49.5 [1.95]	13 [0.51]	17 [0.67]	30 [1.18]	101.1 [3.98]	22 [0.87]
	G ⅜ B	79 [3.11]	49.5 [1.95]	16 [0.63]	17 [0.67]	30 [1.18]	101.1 [3.98]	22 [0.87]
	G ½ B	83 [3.26]	49.5 [1.95]	20 [0.79]	17 [0.67]	30 [1.18]	101.1 [3.98]	22 [0.87]
	M20 x 1.5	83 [3.26]	49.5 [1.95]	20 [0.79]	17 [0.67]	30 [1.18]	101.1 [3.98]	22 [0.87]

### Przyłącze procesowe z gwintem wg ISO 7

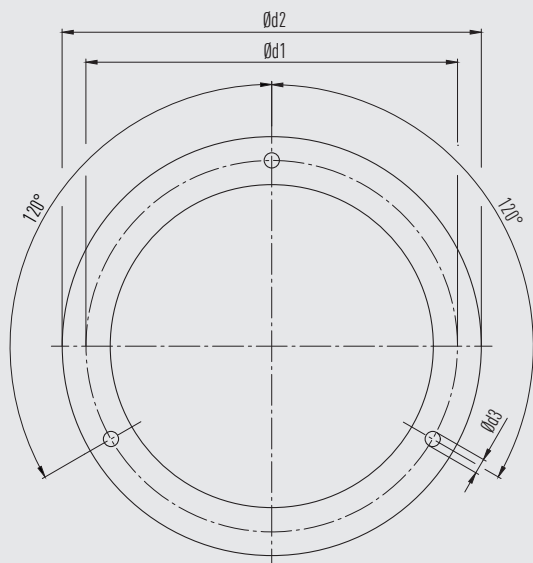
NS	G	Wymiary w mm [cal]						
		b2 ±0.5 [0.02]	b ±0.5 [0.02]	S3	e	f	D	SW
100 [4"]	R ¼	76 [2.99]	49.5 [1.95]	13 [0.51]	17 [0.67]	30 [1.18]	101.1 [3.98]	22 [0.87]
	R ⅜	78 [3.07]	49.5 [1.95]	15 [0.6]	17 [0.67]	30 [1.18]	101.1 [3.98]	22 [0.87]
	R ½	82 [3.23]	49.5 [1.95]	19 [0.75]	17 [0.67]	30 [1.18]	101.1 [3.98]	22 [0.87]

### Przyłącze procesowe z gwintem wg ANSI/B1.20.1

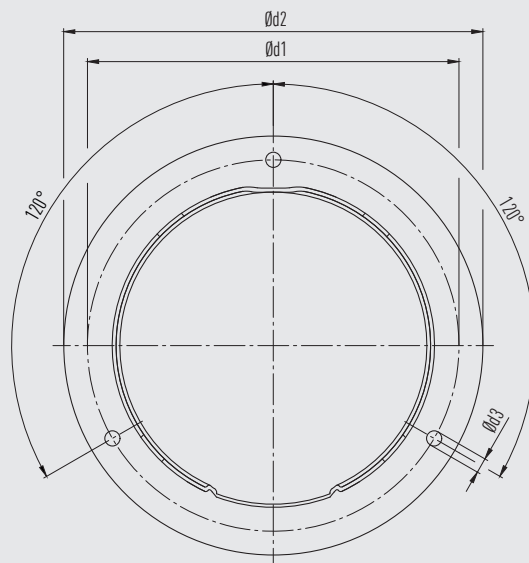
NS	G	Wymiary w mm [cal]						
		b2 ±0.5 [0.02]	b ±0.5 [0.02]	S3	e	f	D	SW
100 [4"]	¼ NPT	76 [2.99]	49.5 [1.95]	13 [0.51]	17 [0.67]	30 [1.18]	101.1 [3.98]	22 [0.87]
	⅜ NPT	78 [3.07]	49.5 [1.95]	15 [0.6]	17 [0.67]	30 [1.18]	101.1 [3.98]	22 [0.87]
	½ NPT	82 [3.23]	49.5 [1.95]	19 [0.75]	17 [0.67]	30 [1.18]	101.1 [3.98]	22 [0.87]



### Kołnierz do montażu panelowego

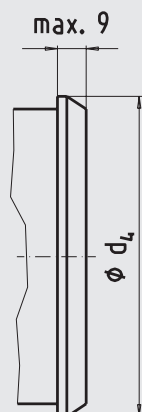


### Kołnierz do montażu powierzchniowego











NS	Wymiary w mm [cal]			
	Zalecane wycięcie w panelu	d1	d2	d3
100 [4"]	$\varnothing 104 \pm 0.5 / \varnothing 4.1 [\varnothing 4.04 \pm 0.02 / \varnothing 0.16]$	118 [4.65]	132 [5.20]	4.8 [0.19]
160 [6"]	$\varnothing 164 \pm 0.5 / \varnothing 6.5 [\varnothing 6.46 \pm 0.02 / \varnothing 0.26]$	178 [7.01]	196 [7.72]	5.8 [0.23]

### Trójkątny profil pierścieniowy



NS	Wymiary w mm [cal]	
	Zalecane wycięcie w panelu	d4
NS 100 [4"]	$102 \pm 1 [4.02 \pm 0.04]$	108 [4.25]
NS 160 [6"]	$162.6 \pm 1 [6.40 \pm 0.04]$	168 [6.61]

## Akcesoria i części zamienne

Model	Opis
	<b>910.17</b> Uszczelki → Patrz karta katalogowa AC 09.08
	<b>910.15</b> Rurka syfonowa → Patrz karta katalogowa AC 09.06
	<b>910.13</b> Wyłącznik nadciśnieniowy → Patrz karta katalogowa AC 09.04
	<b>IV1</b> Zawór iglicowy i iglicowy wieloportowy → Patrz karta katalogowa AC 09.22
	<b>IV2</b> Zawór blokujący i odpowietrzający → Patrz karta katalogowa AC 09.19
	<b>IVM</b> Kołnierz pojedynczy, wersja procesowa i przyrządowa → Patrz karta katalogowa AC 09.17
	<b>BV</b> Zawór kulowy, wersja procesowa i przyrządowa → Patrz karta katalogowa AC 09.28
	<b>IBF2, IBF3</b> Monoblok z łącznikiem kołnierzowym → Patrz karta katalogowa AC 09.25

### Informacje dotyczące zamawiania

Model / Rozmiar nominalny / Zakres skali / Przyłącze procesowe / Lokalizacja przyłącza / Opcje

© 02/1995 WIKA Alexander Wiegand SE & Co. KG, wszystkie prawa zastrzeżone.  
Specyfikacje i wymiary podane w niniejszej karcie przedstawiają stan konstrukcyjny aktualny w momencie wydruku.  
Istnieje możliwość wprowadzenia modyfikacji i zmian specyfikacji materiałowej bez wcześniejszego powiadomienia.  
W przypadku odmiennej interpretacji przetłumaczonej i angielskiej karty katalogowej pierwszeństwo ma angielska wersja językowa.



**WIKAL Polska spółka z ograniczoną odpowiedzialnością sp. k.**

Ul. Łęgska 29/35  
87-800 Włocławek  
Tel. +48 54 230110-0  
info@wikapolska.pl  
www.wikapolska.pl